



**imsat**  
Institut Méditerranéen du Sport  
de l'Animation et du Tourisme

# Livret d'accueil

Le présent livret d'accueil a pour objectif de faciliter votre intégration au sein de l'IMSAT. Vous y trouverez une présentation de l'établissement, de son fonctionnement, de ses engagements et pour conclure quelques informations pratiques.

Bonne lecture !

L'équipe IMSAT



## Contact

[contact@imsat.co](mailto:contact@imsat.co)

04 94 75 24 15



Campus de la Grande Tourrache  
Avenue François Arago - 83130 La Garde

## Présentation de l'IMSAT

A travers ses actions, l'IMSAT oriente, forme et accompagne vers l'emploi. Ses interlocuteurs sont les collaborateurs et chefs d'entreprise du secteur sportif, hôtelier, tourisme, loisirs, l'Union Patronale du Var (UPV), l'Ecole de la 2<sup>ème</sup> Chance du Var (E2C Var), les demandeurs d'emploi, les bénéficiaires des minima sociaux, les habitants des quartiers, les jeunes à la recherche d'un contrat en alternance, le ministère de la Jeunesse et des Sports, les Missions Locales, le Pôle Emploi, les clubs sportifs, les sportifs de haut niveau, les Offices de Tourisme... tous ceux qui sont concernés par l'inclusion sociale, qu'ils soient bénéficiaires, partenaires ou facilitateurs.

L'IMSAT inscrit son action dans une logique partenariale, en cohérence avec les associations, les réseaux économiques, les institutions publiques et les collectivités locales.

L'IMSAT est un centre de formation régional dédié aux métiers du sport, de l'animation et du tourisme. Principalement implanté sur le campus de la Grande Tourrache, avenue François Arago à La Garde (83) en plein cœur de la zone d'activité de Toulon Est, l'IMSAT se délocalise régulièrement en fonction des besoins et attentes de ses bénéficiaires et partenaires, sur l'ensemble du territoire varois (Toulon, Le Cannet, Draguignan, etc.) et dans les Alpes Maritimes (Nice, Biot)

C'est bien plus qu'un centre de formation :

- ✓ un centre de formation des apprentis
- ✓ un centre de formation initiale et continue
- ✓ un centre d'insertion et de qualification professionnelle
- ✓ un centre sportif et d'entraînement
- ✓ un centre de loisirs sportifs
- ✓ un centre de compétences

Dans cette perspective, l'IMSAT :

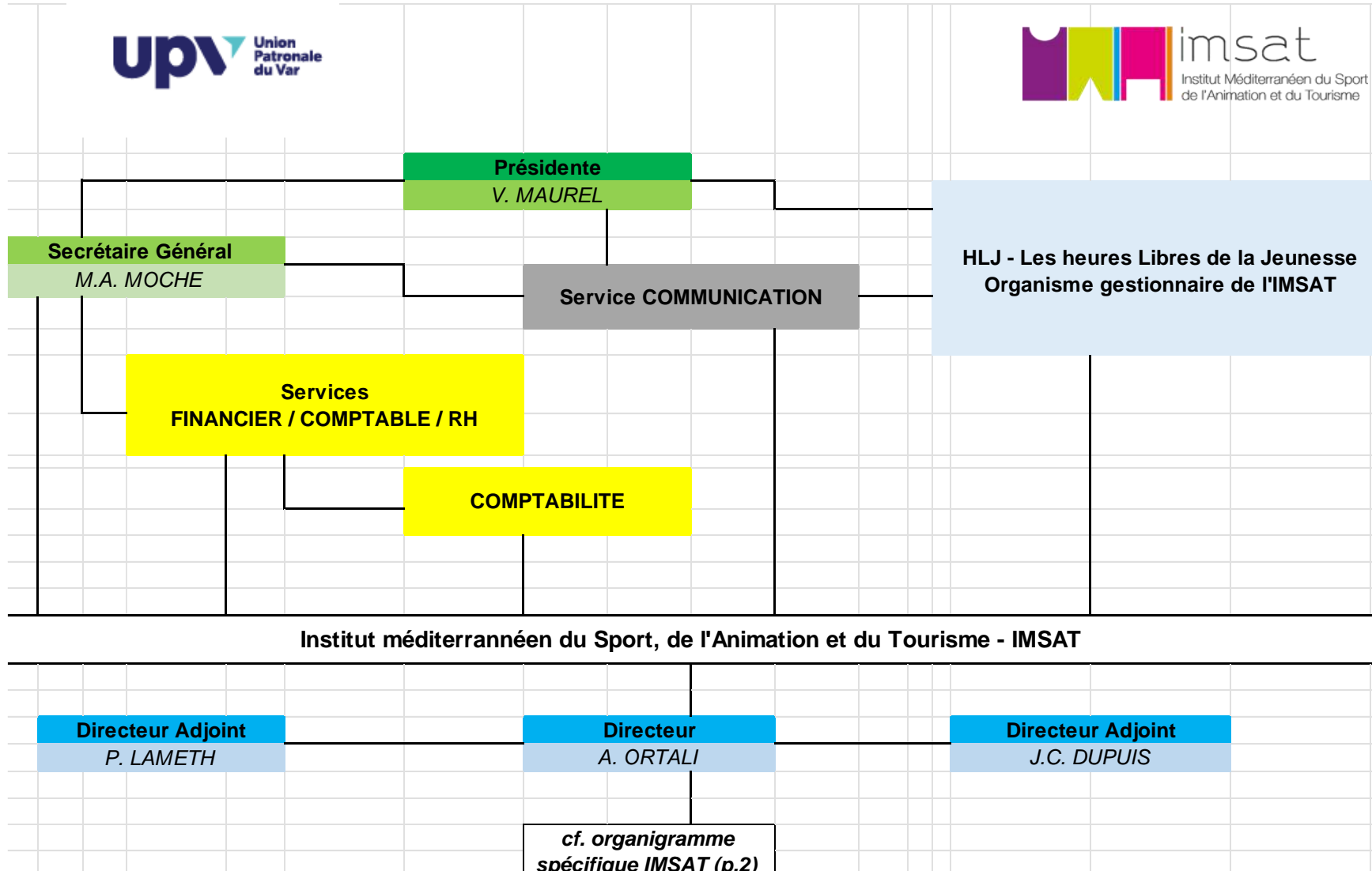
- ✓ Mobilise des entreprises et employeurs à la recherche des profils d'animateurs sportifs et socioculturel
- ✓ Mobilise des partenaires financiers publics et privés
- ✓ Mobilise les candidats et stagiaires désireux de développer leur parcours professionnel dans les champs proposés

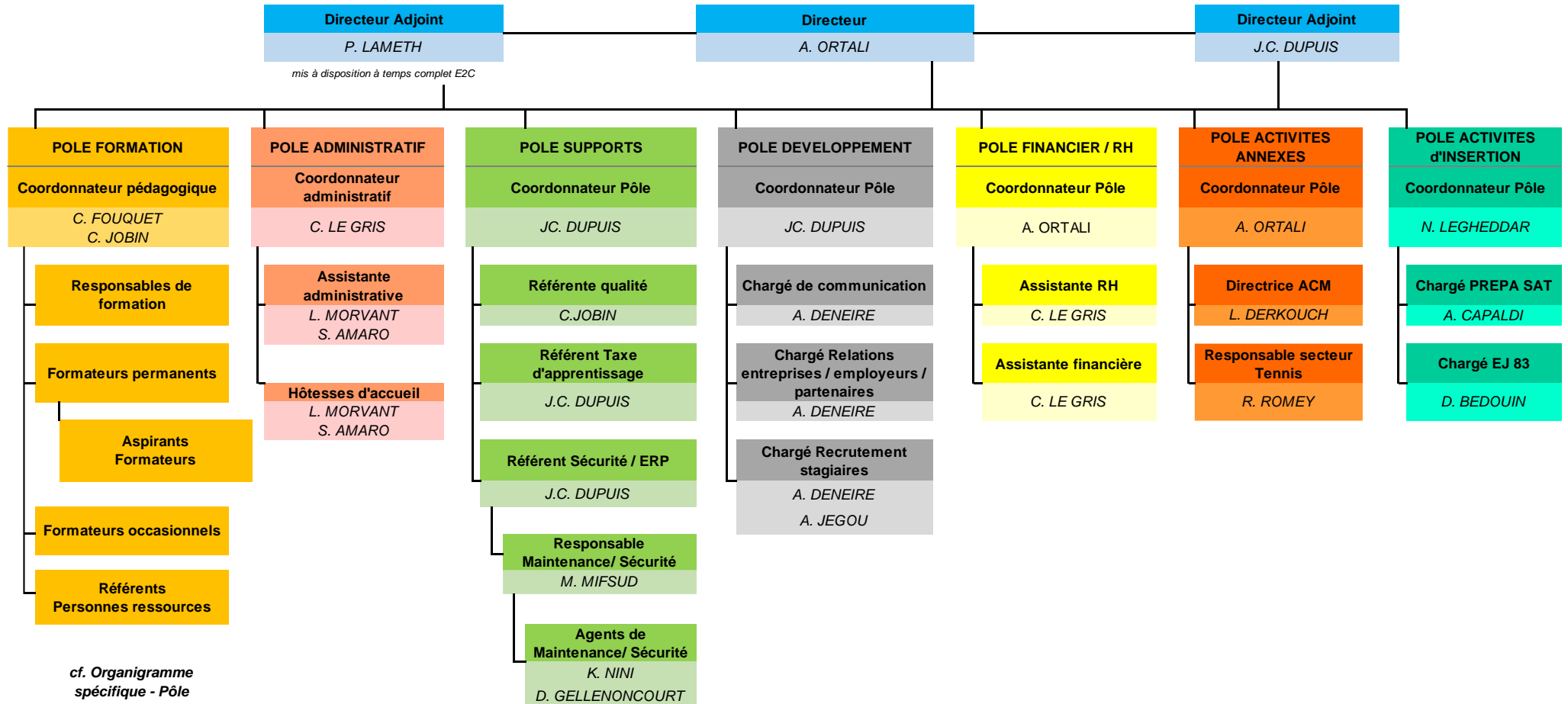
## 1 – Filières de formation

Filière	Métier	Diplôme / Formation
<b>Animateur</b>	Animateur pour enfants	<b>BAFA</b> Base et approfondissement
<b>Animateur</b>	Animateur socio-culturel Directeur d'ACM	<b>BPJEPS</b> - Spécialité Animateur Mention <b>Loisirs tout Public</b>
<b>Educateur sportif</b>	Animateur polyvalent	<b>BPJEPS</b> - Spécialité Educateur Sportif Mention <b>Activités Physiques pour Tous</b>
<b>Educateur sportif</b>	Professeur de fitness, coach fitness	<b>BPJEPS</b> - Spécialité Educateur Sportif Mention <b>Activités de la Forme</b> Option A <b>Cours Collectifs</b>
<b>Educateur sportif</b>	Professeur de musculation/haltérophilie, Coach musculation/haltérophilie	<b>BPJEPS</b> - Spécialité Educateur Sportif Mention <b>Activités de la Forme</b> Option B <b>Haltérophilie, Musculation</b>
<b>Educateur sportif</b>	Professeur de voile	<b>BPJEPS</b> - Spécialité Educateur Sportif Mention <b>Voile Multi Supports</b>
<b>Educateur sportif</b>	Maitre-nageur	<b>BPJEPS</b> - Spécialité Educateur Sportif Mention <b>Activités Aquatiques et Nautiques</b>
<b>Educateur sportif</b>	Moniteur d'équitation	<b>BPJEPS</b> - Spécialité Educateur Sportif Mention <b>Activités Equestres</b>
<b>Educateur sportif</b>	Moniteur de tennis, entraîneur de tennis	<b>DEJEPS</b> - Spécialité Perfectionnement Sportif Mention <b>Tennis</b>
<b>Coordonnateur de projets</b>	Animateur de réseaux Coordonnateur d'activités Responsable d'animation	<b>DEJEPS</b> - Spécialité Animation socio- éducative ou culturelle Mention <b>DPTR - Développement de Projets, territoires et réseaux</b>
<b>Directeur sportif</b>	Professeur de Tennis, directeur sportif	<b>DESJEPS</b> - Spécialité Performance Sportive Mention <b>Tennis</b>
<b>Secourisme</b>	/	* <b>PSC 1</b> (Prévention et Secours Civiques de niveau 1) * <b>SST</b> (Sauveteur Secouriste du Travail)

## 2– Organigramme

**Organigramme UPV - HLJ (IMSAT)**  
*version Novembre 2022*



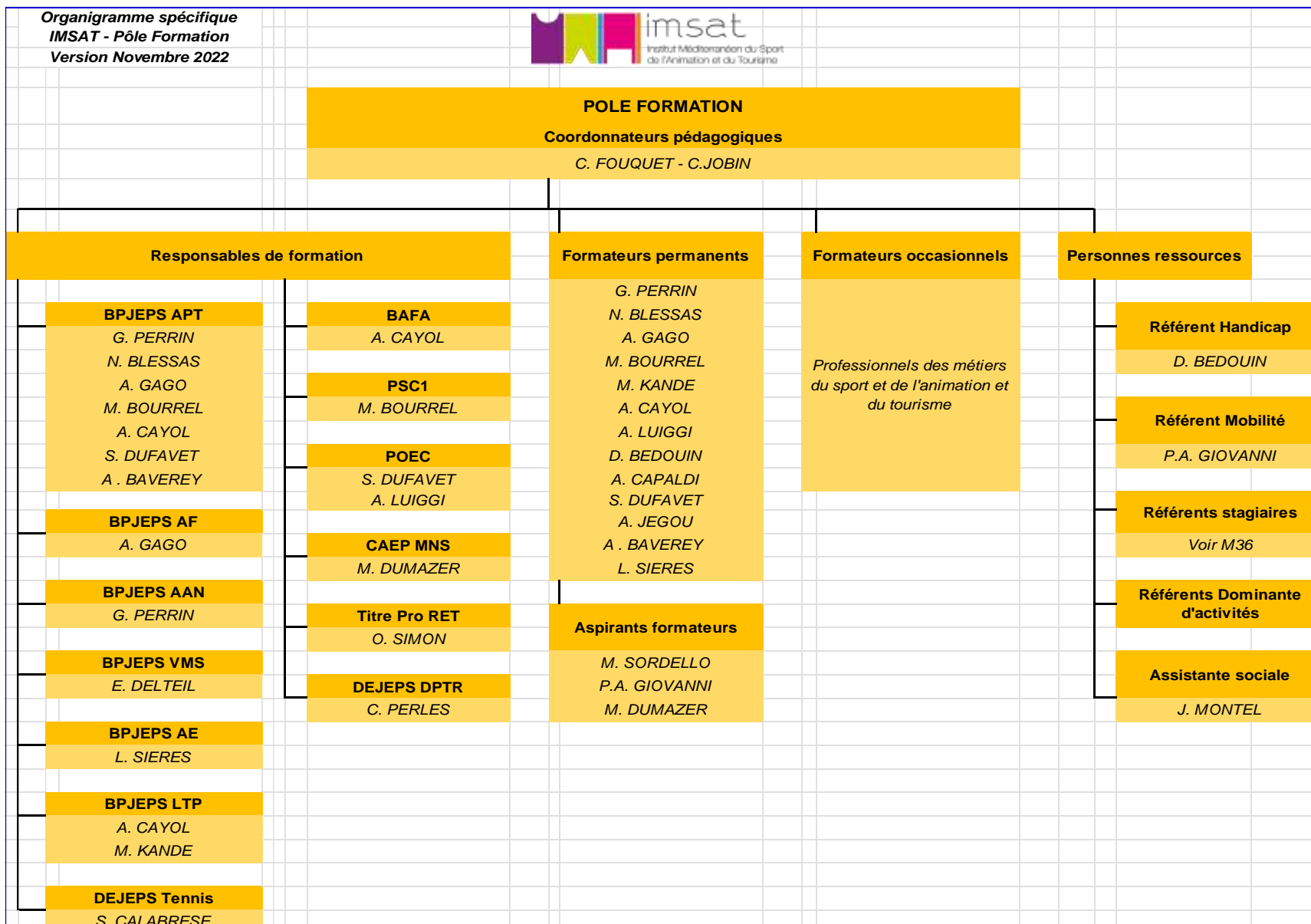




# imsat

Institut Méditerranéen du Sport  
de l'Animation et du Tourisme

Organigramme spécifique  
IMSAT - Pôle Formation  
Version Novembre 2022



### 3 – Notre engagement Qualité

L'IMSAT est certifié QUALIOPi au titre de la catégorie « Actions de formation »

Notre engagement qualité est structuré autour de trois axes :

- La satisfaction des bénéficiaires et financeurs
- L'implication du personnel.
- L'amélioration continue de nos prestations.



Qualiopi  
processus certifié



RÉPUBLIQUE FRANÇAISE

La certification qualité a été délivrée au titre de la catégorie d'action suivante :  
**ACTIONS DE FORMATION**

***Pour s'adresser au service Qualité... une adresse mail dédiée :***

[formation.qualite@upv.org](mailto:formation.qualite@upv.org)

En outre, nous nous engageons à traiter avec la plus grande attention toute réclamation déposée via le formulaire accessible sur notre site internet :

<https://www.imsat.co/je-souhaite-faire-une-reclamation/>

## 4 - Politique de lutte contre les discriminations



### **POLITIQUE DE LUTTE CONTRE LES DISCRIMINATIONS**

*Cette politique a été rédigée pour répondre à la réglementation relative à la lutte contre les discriminations mais aussi pour sensibiliser l'ensemble du personnel et les apprenants de notre centre de formation sur ce thème.*

*Cette politique doit nous permettre de lutter contre toutes les formes de discrimination directe ou indirecte concernant l'âge, le sexe, l'origine, la situation de famille, l'orientation sexuelle, les mœurs, les caractéristiques génétiques, l'appartenance ou la non-appartenance, vraie ou supposée, à une ethnie, une race, ou une religion déterminée, l'apparence physique, le handicap, l'état de santé, l'état de grossesse, le patronyme, les opinions politiques, les convictions religieuses, les activités syndicales.*

*Pour cela, nous nous engageons à :*

- 1) Sensibiliser nos formateurs, nos collaborateurs et nos apprenants*
- 2) Respecter et promouvoir l'application du principe de non-discrimination (affichage obligatoire, diffusion auprès des stagiaires, diffusion de cette politique en interne)*
- 3) Expliquer qui peut prévenir ou faire cesser une discrimination et quels sont les recours possibles devant les tribunaux (par la communication d'un guide explicatif à nos équipes)*
- 4) Communiquer auprès de nos partenaires extérieurs notre engagement en faveur de la non-discrimination (diffusion de cette politique sur notre site Internet).*


*Le 30/08/2022*

*Directeur : Alain ORTALI*


**IMSAT**  
HEURES LIBRES DE LA JEUNESSE  
Avenue François Arago  
Z.I. TOULON EST - BP 253  
83078 TOULON Cedex 9  
Tél. 04 94 75 24 15 / Fax 04 94 75 52 09  
contact@imsat.fr  
APE : 8311Z  
SIRET : 733 168 628 000 28



## 5 – Notre engagement « environnement »



**AFUZI**  
PÔLE  
D'ACTIVITÉS  
TOULON-EST



**INDUS'TRIONS**

La Garde, le 29/10/2019

---

### ATTESTATION

---

#### TRI SELECTIF SUR LA ZONE INDUSTRIELLE DE TOULON EST

L'AFUZI, dans le cadre de sa démarche environnementale nommée « **INDUS'TRIONS** », a mis en place diverses collectes dans les conditions énumérées ci-après. **IMSAT** est adhérente de notre association,

**HEURES LIBRES DE LA JEUNESSE**  
Avenue François Arago  
Z.I. TOULON EST - BP 253  
83 078 TOULON Cedex 9  
TEL : Tel. 04 94 75 24 15 / Fax 04 94 75 52 99  
contact@imsat.fr

**LA SOCIETE, adhérente de l'AFUZI :**  
**DOMICILIEE :**  
Représentée par :


est signataire de la charte d'engagement à la gestion collective des déchets sur la Zone Industrielle de Toulon Est. Elle participe à ce titre aux actions permanentes et ponctuelles que nous mettons en place, à savoir :

- COLLECTE JOURNALIERE :**
  - Containers piles et batteries, cartouches encre et toner placés dans le hall d'accueil.
- COLLECTE HEBDOMADAIRE :**
  - Mise en place, contre droit d'entrée au tri sélectif, de bacs de 770 litres recevant papiers et cartons non souillés qui sont collectés dans toute la Z.I. en porte à porte tous les jeudis
  - Cartouches d'encre et de toner.
  - Capsules café en aluminium (type Nespresso).
  - Bouchons plastiques.
- OPERATIONS ANNUELLES :**
  - Organisée courant JUIN, une opération **archives sécurisées** : Apport volontaire sur site ou en porte à porte.
  - Organisée le 3<sup>ème</sup> vendredi du mois d'octobre, une opération « **Indus'Trions** » importante au cours de laquelle les adhérents de l'AFUZI peuvent y déposer :
    - DEEE (déchets d'Equipements Electriques et Electroniques)
    - BOIS – Palettes bois sauf déchets verts
    - GRAVATS (déchets inertes uniquement)
    - PLASTIQUES (films plastiques d'emballage)
    - CARTONS, ARCHIVES
    - MOBILIER composé de bois et ferraille, pas de plastiques
    - DIB dont mobilier de bureau avec plastique et tous autres déchets non dangereux.

Ne sont pas collectés les déchets ménagers, produits dangereux, pneus, amiante, bouteilles gaz, extincteurs, liquides et pâteux.  
Informations, accompagnement, conseils, rapprochez-vous de l'afuzi.

**AFUZI - PÔLE D'ACTIVITES DE TOULON-EST**  
Association Syndicale libre – N° Siret 305 390 627 00019  
1041 Av. de Draguignan - BP 10002 - 83087 TOULON CEDEX 9  
Tel 04 94 08 81 81 - Fax 04 94 75 27 39 – [info@afuzi.fr](mailto:info@afuzi.fr) - [www.afuzi.fr](http://www.afuzi.fr)

L'AFUZI EST CERTIFIEE  
ISO 14001 :2015



## 5 – Notre engagement pour un accompagnement individualisé

Pour chaque stagiaire inscrit en formation professionnelle, les référents et personnes ressources mises à disposition au sein de l'IMSAT sont identifiées :

<i>“Accompagner quelqu’un, c’est se placer ni devant, ni derrière, ni à la place. C’est être à côté.” Joseph TEMPLIER</i>		
<b>Référents</b>	<b>Fonction</b>	<b>Sujets d’échanges</b>
Responsable de formation	Gestion de la session de formation, ingénierie formation (planning, certifications, etc.)	Déroulement de la formation, planning, protocoles de certifications, etc.
Référent Stagiaire	Accompagnant pour le suivi individualisé du stagiaire : développement personnel et professionnel	Echanges réguliers sur l’intégration dans le groupe, la situation personnelle, les difficultés éventuelles, le développement personnel et des compétences professionnelles...
Référent Administratif	Gestion administrative des dossiers individuels des stagiaires et de la session de formation	Demande d’attestation, de documents administratifs Questions et démarches sur le financement de la formation, sur la rémunération
Référent Alternance	Chargé de suivi de l’alternance	Demande en lien avec le stage : planning, prérogatives d’exercices, etc.
Référent Handicap	Accueil, information, intégration et adaptation	Echanges autour des difficultés rencontrées dans le cadre de la formation, accompagnement et adaptation
Référent Mobilité	Chargé de l’information et l’accompagnement à la mobilité nationale et internationale	Echanges autour des dispositifs de mobilité, financement, administratif et juridique, validation des acquis d’apprentissage
Assistante sociale	Accompagnant pour le suivi individualisé du stagiaire	Démarches administratives personnelles (aides au logement, allocations, etc.)

De plus, les bénéficiaires ont régulièrement l’occasion d’exprimer leurs idées, avis et représentations, au travers d’un questionnaire dédié, transmis à chaque étape de formation (pour les formations professionnelles) et en fin de parcours (pour toutes les formations).

## 6 – Un centre de ressources dématérialisé

Pour chaque stagiaire inscrit en formation professionnelle, un compte Office 365 est ouvert. Chacun bénéficie alors gratuitement de la suite Office associée.



De plus, 2 espaces dématérialisés y sont associés :

- Une équipe TEAMS « stagiaires IMSAT / HLJ / CFA »
- Une équipe TEAMS dédié à chaque session de formation

### Liste des éléments accessibles sur TEAMS

#### Equipe « stagiaires IMSAT / HLJ / CFA »

#### **Publications**

Fil d'actualité et informations diverses

#### **Fichiers du canal général**

- Infos pratiques : « Venir » ; « Se loger » et « Se restaurer » à proximité du lieu de formation
- Fiche mission et coordonnées des personnes et services ressources :
  - ✓ Référent Handicap
  - ✓ Référent Mobilité
  - ✓ Assistantes Sociales
  - ✓ Service qualité
- Règlement intérieur de l'IMSAT
- Livret du citoyen
- Etc.

#### **Informations spécifiques à destination des apprentis :**

##### **Dossier « Outils et Infos CFA APPRENTIS »**

- Guide de l'apprentissage dans les métiers sur sport et de l'animation
- Rôle du maître d'apprentissage
- Grille de salaire de l'apprenti
- Fiche de synthèse des aides aux apprentis
- Fiche Aide au permis de conduire et formulaire associé
- Guide de gestion des problématiques rencontrées en apprentissage
- Etc.

**Equipe dédiée à chaque session de formation**

***Publications***

Fil d'actualité et informations diverses

***Fichiers du canal général***

- Supports de cours
- Outils et documents au sujet de l'alternance
- Livret pédagogique spécifique
- Plannings
- Tableau des personnes ressources de la session de formation
  - ✓ Responsable de formation
  - ✓ Référent stagiaire/apprenti
  - ✓ Référent administratif
  - ✓ Référent alternance
- Etc.