



Sport – Animation – Tourisme  
Restauration – Snacking – Service



# LIVRET D'ACCUEIL





L'école de la vie,  
pour la vie



## INTRODUCTION

Nous vous remercions d'avoir choisi l'IMSAT pour vous former et monter en compétences.

Ce petit guide vient en complément des documents contractuels, des informations qui vous sont mises à disposition sur notre site internet et autres espaces dématérialisés dédiés.

Vous y trouverez une présentation de notre établissement, de son fonctionnement, de ses engagements et pour conclure, quelques informations pratiques.

# OSEZ LE SPORT, L'ANIMATION, OSEZ L'IMSAT!



## NOTRE APPROCHE

À l'IMSAT, nous accompagnons avec écoute, exigence et bienveillance. Nous transmettons des valeurs essentielles : entraide, respect, effort, excellence. C'est le socle de nos enseignements.



## NOS FORMATIONS

Nous formons aux métiers du sport, de l'animation, du tourisme et de la restauration. Une pédagogie concrète, centrée sur la pratique et l'employabilité.



## UN RÉSEAU DE PARTENAIRES ENGAGÉS

Fort de la confiance de partenaires du monde sportif, socioculturel, touristique et public, l'IMSAT s'appuie notamment sur l'Union Patronale du Var (UPV) pour renforcer les liens avec les entreprises, adapter les parcours de formation et favoriser l'insertion professionnelle.



# LE TOURISME, LA RESTAURATION



## NOS STAGIAIRES

Nos stagiaires sont principalement des jeunes de 18 à 30 ans. Qualités attendues : sociabilité, motivation, dynamisme, respect des règles et intérêt pour le métier.



## CHIFFRES CLÉS

Environ 1200 stagiaires accueillis chaque année. 85 % s'orientent vers l'emploi direct ou une formation complémentaire.



## OSEZ L'IMSAT

On ne connaît pas l'avenir, mais on peut s'y préparer. C'est ce que nous faisons chaque jour.

# PRÉSENTATION DE L'OFFRE DE FORMATION

**Métier**

**Diplôme / Formation**

## SPORT ET ANIMATION

<b>Animateur pour enfants</b>	<b>BAFA Base et approfondissement</b>
<b>Animateur socio-culturel</b>	<b>BPJEPS – Spécialité Animateur Mention Animation Socio-Éducative et Culturelle</b>
<b>Animateur polyvalent</b>	<b>BPJEPS – Spécialité Educateur Sportif Multi Activités Physiques ou Sportives pour Tous</b>
<b>Professeur de fitness, coach musculation/haltérophilie/fitness</b>	<b>BPJEPS – Spécialité Educateur Sportif Mention Activités Physiques et Sportives de la Forme</b>
<b>Professeur de voile</b>	<b>BPJEPS – Spécialité Educateur Sportif Option A : Voile légère/inshore</b>
<b>Maitre-nageur</b>	<b>BPJEPS – Spécialité Educateur Sportif Mention Activités Aquatiques et de la Natation</b>
<b>Moniteur d'équitation</b>	<b>BPJEPS – Spécialité Educateur Sportif Mention Équitation</b>
<b>Moniteur de tennis, entraîneur de tennis</b>	<b>DEJEPS – Spécialité Perfectionnement Sportif Mention Tennis</b>
<b>Animateur de réseaux Coordonnateur d'activités Responsable d'animation</b>	<b>DEJEPS – Spécialité Animation socio-éducative ou culturelle Mention Coordination de projets</b>

# TOURISME

**Responsable d'établissement  
touristique**

**Titre Professionnel – Responsable  
d'établissement touristique**

# RESTAURATION

**Commis de cuisine**

**Titre Professionnel – Commis de cuisine**

**Employé polyvalent  
en restauration**

**Titre Professionnel – Employé polyvalent en  
restauration**

**Serveur / Serveuse**

**Titre Professionnel – Serveur en restauration**

# SECOURISME



**PSC**

**Premiers Secours  
Citoyen**



**CAEP MNS**

**Certificat d'Aptitude à  
l'Exercice de la Profession  
de MNS**



**BNSSA**

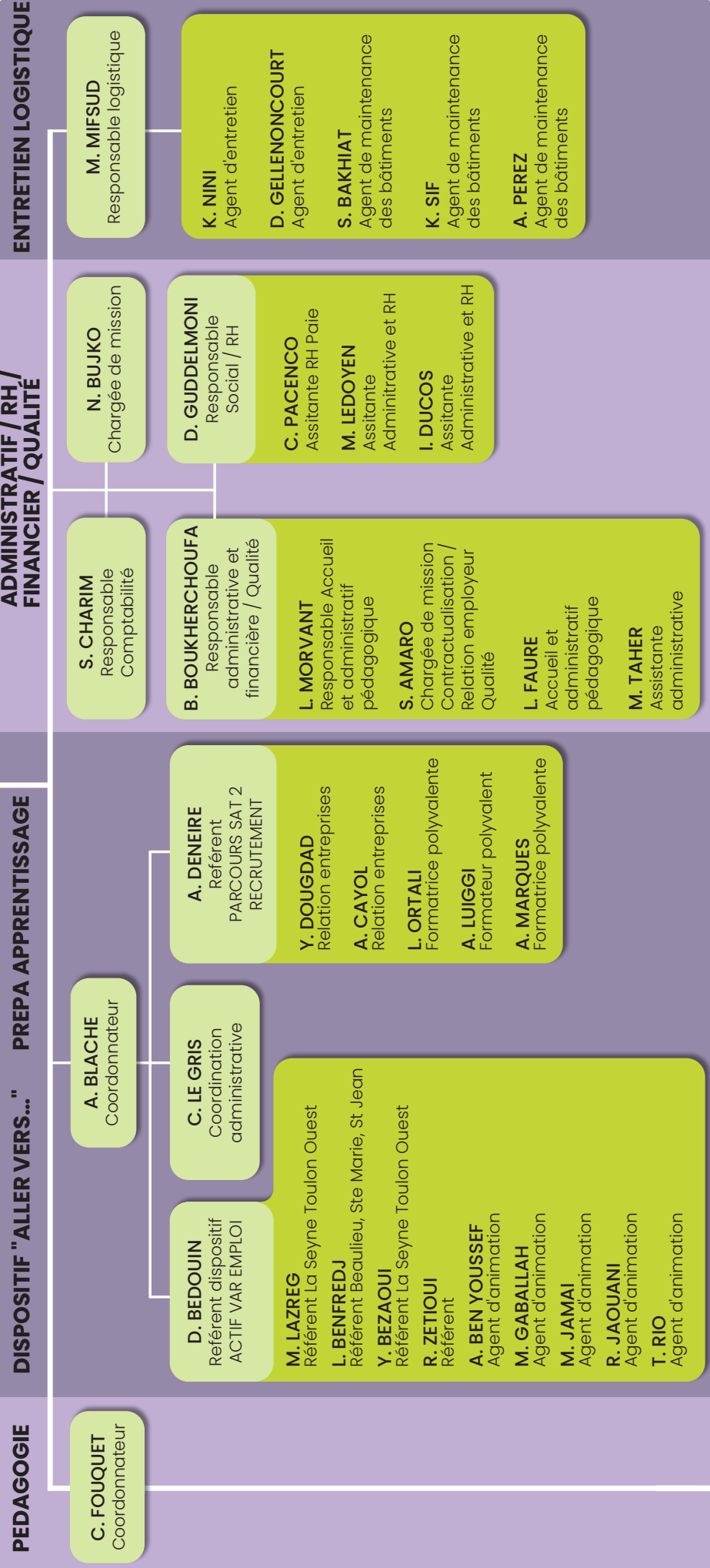
**Brevet National de Sécurité  
et de Sauvetage Aquatique**



**SST**

**Sauveteur Secouriste  
du Travail**

**A. ORTALI**  
Directeur



# Organigramme Spécifique IMSAT – Pôle pédagogie

**C. FOUQUET**  
Coordonnateur

## LA GARDE

**G. PERRIN – M. KANDE**  
Référénts secteur

### SPORT

**G. PERRIN**  
Réfèrent MAPST Tourisme

**A. PENNA**  
BP AAN/MAPST Tourisme

**M. KANDE**  
Réfèrent BP MAPST Asso

**M. KERROUMI**  
BP MAPST Asso

**E. DELTEIL**  
Réfèrent BP Voile

**A. GAGO**  
Réfèrent BP APSF

**Y. GALLO**  
Réfèrent DE Tennis

**S. DUFAVET**  
MAPST Tourisme

**Y. IVANCIC**  
BP MAPST Asso

**M. ALIOUI**  
BP MAPST Asso

**M. Zanotti**  
BP MAPST MCP

**L. Casali**  
BP APSF

**M. PERRIN**  
Polyvalente

### ANIMATION

**M. KANDE**  
Réfèrent BP ASEC

**M. KERROUMI**  
BP ASEC

**S. ZELLAGUI**  
DE ASEC

### TOURISME

**O. SIMON**  
Réfèrent TP RET

### RESTAURATION

**L. BOUCHERON**  
Réfèrent de formations:  
TP Serveur  
TP Commis de cuisine  
TP Employé polyvalent

## MARSEILLE

**S. YOUSOUF**  
Réfèrent secteur

### SPORT

**S. YOUSOUF**  
BP MAPST

### ANIMATION

**S. YOUSOUF**  
BP ASEC

## DRAGUIGNAN

**M. BOURREL**  
Réfèrent secteur

### SPORT

**M. BOURREL**  
BP MAPST/EQUESTRE

**A. BAVEREY**  
BP MAPST

**L. SIERIES**  
BP EQUESTRE

## PERSONNES RESSOURCES

**D. BEDOUIN**  
Réfèrent Handicap

**M. KANDÉ**  
Réfèrent Mobilité

**B. BOUKHERCHOUFA**  
Réfèrent Qualité

**P. LEWIN**  
Conseillère en économie  
sociale et familiale

**C. SOLDANI**  
Psychologue du travail

# NOTRE ENGAGEMENT QUALITÉ

IMSAT est certifié QUALIOPi au titre des catégories  
« Actions de formation » et « Actions de formation  
par apprentissage »

Notre engagement qualité est structuré autour de  
trois axes :

La satisfaction des bénéficiaires et financeurs

L'implication du personnel

L'amélioration continue de nos prestations



La certification qualité a été délivrée au titre de la  
catégorie d'action suivante :

**ACTIONS DE FORMATION**

**ACTIONS DE FORMATION PAR APPRENTISSAGE**

En ce sens, en tant que bénéficiaire et partie prenante de nos prestations de formation, vous aurez l'occasion d'exprimer vos idées, avis et représentations, au travers d'un questionnaire dédié, transmis à chaque étape de formation (pour les formations longues) et en fin de parcours (pour toutes les formations).

Pour s'adresser au service Qualité... une adresse mail dédiée :

[formation.qualite@upv.org](mailto:formation.qualite@upv.org)

En outre, nous nous engageons à traiter avec la plus grande attention toute réclamation déposée via le formulaire accessible sur notre site internet :

[imsat.co/je-souhaite-faire-une-reclamation](https://imsat.co/je-souhaite-faire-une-reclamation)

# POLITIQUE DE LUTTE CONTRE LES DISCRIMINATIONS



## POLITIQUE DE LUTTE CONTRE LES DISCRIMINATIONS

Version 2025

*Cette politique a été rédigée pour répondre à la réglementation relative à la lutte contre les discriminations mais aussi pour sensibiliser l'ensemble du personnel et les apprenants de notre centre de formation sur ce thème.*

*Cette politique doit nous permettre de lutter contre toutes les formes de discrimination directe ou indirecte concernant l'âge, le sexe, l'origine, la situation de famille, l'orientation sexuelle, les mœurs, les caractéristiques génétiques, l'appartenance ou la non-appartenance, vraie ou supposée, à une ethnie, une race, ou une religion déterminée, l'apparence physique, le handicap, l'état de santé, l'état de grossesse, le patronyme, les opinions politiques, les convictions religieuses, les activités syndicales.*

*Pour cela, nous nous engageons à :*

- 1) Sensibiliser nos formateurs, nos collaborateurs et nos apprenants*
- 2) Respecter et promouvoir l'application du principe de non-discrimination (affichage obligatoire, diffusion auprès des stagiaires, diffusion de cette politique en interne)*
- 3) Expliquer qui peut prévenir ou faire cesser une discrimination et quels sont les recours possibles devant les tribunaux (par la communication d'un guide explicatif à nos équipes)*
- 4) Communiquer auprès de nos partenaires extérieurs notre engagement en faveur de la non-discrimination (diffusion de cette politique sur notre site Internet).*

Directeur : Alain ORTALI

**UPV FORMATION DEVELOPPEMENT**  
Campus de la Grande Tourrache - Avenue François Arago  
La Garde - BP 253 - ZI Toulon EST - 83078 Toulon Cedex 9  
Tél. 04 83 69 19 09 – email : [upvid@upv.org](mailto:upvid@upv.org) – [www.upvid.fr](http://www.upvid.fr)  
DA 93830212783 – N° TVA 02 421 852 641  
SIRET 421 852 641 00024

**IMSAT**  
**HEURES LIBRES DE LA JEUNESSE**  
237 Place de la liberté  
83000 TOULON  
Tél : 04 94 75 24 15 / Fax : 04 94 75 52 99  
[contact@imsat.fr](mailto:contact@imsat.fr)  
SIRET : 783 169 626 000 26

**E2C VAR**  
**ACTIF**

Avenue François Arago  
ZI Toulon Est - BP 253  
83078 Toulon cedex 09  
Tél : 04 83 69 19 10 - Mail : [contact@e2c-var.fr](mailto:contact@e2c-var.fr)  
SIRET : 428 993 430 00019 - APE 9499Z

# NOTRE ENGAGEMENT ENVIRONNEMENT

Au sein du campus de la grande Tourrache, sur notre site de La Garde, nous sommes engagés auprès des Heures Libres de la Jeunesse (IMSAT) dans la démarche environnementale nommée « INDUS'TRIONS » portée par l'AFUZI



La Garde, le 29/10/2019

## ATTESTATION

### TRI SELECTIF SUR LA ZONE INDUSTRIELLE DE TOULON EST

L'AFUZI, dans le cadre de sa démarche environnementale nommée « INDUS'TRIONS », a mis en place diverses collectes dans les conditions énumérées ci-après. **IMSAT** adhère de notre association,

**LA SOCIETE, adhérente de l'AFUZI :**

**DOMICILIEE :**

Représentée par :

**TEL :** 04 94 75 24 15 / Fax 04 94 75 52 99

est signataire de la charte d'engagement à la gestion collective des déchets sur la Zone Industrielle de Toulon Est. Elle participe à ce titre aux actions permanentes et ponctuelles que nous mettons en place, à savoir :

☐ **COLLECTE JOURNALIERE :**

- ☐ Containers piles et batteries, cartouches encre et toner placés dans le hall d'accueil.

☐ **COLLECTE HEBDOMADAIRE :**

- ☐ Mise en place, contre droit d'entrée au tri sélectif, de bacs de 770 litres recevant papiers et cartons non souillés qui sont collectés dans toute la Z.I. en porte à porte tous les jeudis
- ☐ Cartouches d'encre et de toner.
- ☐ Capsules café en aluminium (type Nespresso).
- ☐ Bouchons plastiques.

☐ **OPERATIONS ANNUELLES :**

- ☐ Organisée courant JUIN, une opération archives sécurisées : Apport volontaire sur site ou en porte à porte.
- ☐ Organisée le 3<sup>ème</sup> vendredi du mois d'octobre, une opération « **Indus'Trions** » importante au cours de laquelle les adhérents de l'AFUZI peuvent y déposer :
  - DEEE (déchets d'Equipements Electriques et Electroniques)
  - BOIS – Palettes bois sauf déchets verts
  - GRAVATS (déchets inertes uniquement)
  - PLASTIQUES (films plastiques d'emballage)
  - CARTONS, ARCHIVES
  - MOBILIER composé de bois et ferraille, pas de plastiques
  - DIB dont mobilier de bureau avec plastique et tous autres déchets non dangereux.

Ne sont pas collectés les déchets ménagers, produits dangereux, pneus, amiante, bouteilles gaz, extincteurs, liquides et pâteux.

Informations, accompagnement, conseils, rapprochez-vous de l'AFUZI.

### AFUZI - PÔLE D'ACTIVITES DE TOULON-EST

Association Syndicale libre – N° Siret 305 390 627 00019

1041 Av. de Draguignan - BP 10002 - 83087 TOULON CEDEX 9

Tel 04 94 08 81 81 - Fax 04 94 75 27 39 – [info@afuzi.fr](mailto:info@afuzi.fr) – [www.afuzi.fr](http://www.afuzi.fr)

L'AFUZI EST CERTIFIEE  
ISO 14001 :2015



# INFORMATIONS PRATIQUES SUR NOS LIEUX DE FORMATION

---

Présents sur la région PACA, nos formations peuvent se dérouler dans nos locaux ou locaux partenaires à Toulon, La Garde, Draguignan, ou encore Marseille

## Se déplacer, se loger et se nourrir

Plus d'informations sur les modalités d'accès aux lieux de formation, les possibilités de restauration et de logements autour, sur :

[imsat.co/services-aux-etudiants](https://imsat.co/services-aux-etudiants)

## En cas d'incendie

En cas d'alerte incendie, la procédure est simple.

Notre encadrement est composé de secouristes (SST et PSC) et d'agents de sécurité incendie SSIAP qui se mettront à votre service en cas de besoin.

Si l'alarme incendie retentit, nous vous demandons de vous conformer aux procédures ci-dessous :

- Suivre les consignes du formateur ou de l'agent technique et de sécurité. Le formateur demande aux stagiaires en formation de sortir calmement de la salle, de l'atelier ou du plateau technique.
- Empruntez les voies et issues de secours les plus proches ou à défaut celles qui ne présentent pas de danger.
- Le formateur ou l'agent vous accompagnera à l'extérieur jusqu'au point de rassemblement où vous serez en sécurité.
- Restez à proximité de votre formateur jusqu'à la fin de l'alerte

La réintégration des locaux ne se fait qu'après avoir vérifié que tout risque est écarté. L'inspection du bâtiment se fait par la Direction, à défaut par l'assistante de Direction et le personnel administratif.

# BESOIN D'AIDE OU DE SECOURS

Si vous ou une autre personne a besoin d'aide ou de secours, rapprochez-vous de votre formateur ou d'un agent technique et de sécurité.



**“Accompagner quelqu’un, ce n’est ni se placer devant, ni derrière, ni à la place. C’est être à côté.”**  
- Joseph *TEMPLIER*

## RÈGLEMENT INTÉRIEUR

Le règlement intérieur vous a été communiqué avec la convention de formation ou votre dossier d'inscription.



Celui-ci est également consultable en ligne sur notre site [imsat.co](https://imsat.co) et téléchargeable ici : [imsat.co/reglement-interieur](https://imsat.co/reglement-interieur)



# INFORMATIONS DÉDIÉES AUX STAGIAIRES DE LA FORMATION PROFESSIONNELLE ET APPRENTI.E.S

## 1. Notre engagement pour un accompagnement individualisé

Pour chaque stagiaire inscrit en formation professionnelle, les référents et personnes ressources mises à disposition au sein de l'IMSAT sont identifiées :

Référents	Fonction	Sujets d'échanges
<b>Responsable de formation</b>	Gestion de la session de formation ingénierie formation (planning, certifications, etc.)	Déroulement de la formation, planning, protocoles d'évaluation
<b>Référent de formation</b>	Accompagnant pour le suivi individualisé du stagiaire/apprenti.e: développement personnel et professionnel, chargé de suivi de l'alternance	Echanges réguliers sur l'intégration dans le groupe, la situation personnelle, les difficultés éventuelles, le développement personnel et des compétences professionnelles. Demande en lien avec le stage : planning, prérogatives d'exercices, etc.
<b>Référent Administratif</b>	Gestion administrative des dossiers individuels des stagiaires/apprenti.e.s et de la session de formation	Demande d'attestation, de documents administratifs Questions et démarche sur le financement de la formation, sur la rémunération
<b>Référent Handicap</b>	Accueil, information, intégration et adaptation	Echanges autour des difficultés rencontrées dans le cadre de la formation, accompagnement et adaptation
<b>Référent Mobilité</b>	Chargé de l'information et l'accompagnement à la mobilité nationale et internationale	Echanges autour des dispositifs de mobilité, financement, administratif et juridique, validation des acquis d'apprentissage
<b>Assistance sociale</b>	Accompagnant pour le suivi individualisé du stagiaire/apprenti.e	Démarches administratives personnelles (aides au logement, allocations, etc.)
<b>Psychologue du travail</b>	Accompagnant pour le suivi individualisé du stagiaire / apprenti.e	Echanges autour des difficultés rencontrées et travail de développement personnel au service du développement professionnel

## 2. Un centre de ressources dématérialisé

Pour chaque stagiaire/apprenti.e.s inscrit.e en formation professionnelle, un compte Office 365 est ouvert. Chacun bénéficie alors gratuitement de la suite Office associée.



De plus, 2 espaces dématérialisés y sont associés :

- Une équipe TEAMS "Apprenant.e.s IMSAT"
- Une équipe TEAMS dédiée à chaque session de formation



## Equipe « Apprenant.e.s IMSAT »

### Publications

Fil d'actualité et informations diverses

### Fichiers du canal général

- Infos pratiques à proximité des lieux de formation
  - Personnes ressources :
    - Référent Handicap
    - Référent Mobilité
    - Assistantes Sociales
    - Service informatique
    - Psychologues du travail
    - Service qualité
  - Règlement intérieur Apprentissage et Formation professionnelle
  - Livret du citoyen
- Etc.

### Informations spécifiques à destination des apprentis :

- Guide de l'apprentissage
- Fiches pratiques (synthèse des aides, durée du travail, congés, etc.)
- Droits et devoirs de l'apprenti et de l'employeur en apprentissage

**“L’éducation consiste à nous donner des idées, et la bonne éducation à les mettre en proportion”**

- MONTESQUIEU



## **Equipe dédiée à chaque session de formation**

Publications

Fil d’actualité et informations diverses

- Fichiers du canal général
- Supports de cours
- Outils et documents au sujet de l’alternance
- Livret pédagogique spécifique
- Plannings
- Tableau des personnes ressources de la session de formation
  - Responsable de formation
  - Référent stagiaire/apprenti
  - Référent administratif...



Sport – Animation – Tourisme  
Restauration – Snacking – Service



**Decouvrez  
l'IMSAT en ligne!**



Institut Méditerranéen du Sport de l'Animation et du Tourisme

Campus de la Grande Tourrache – Avenue François Arago – 83130 La Garde

04 94 75 24 15 • [contact@imsat.co](mailto:contact@imsat.co) • [www.imsat.co](http://www.imsat.co)

